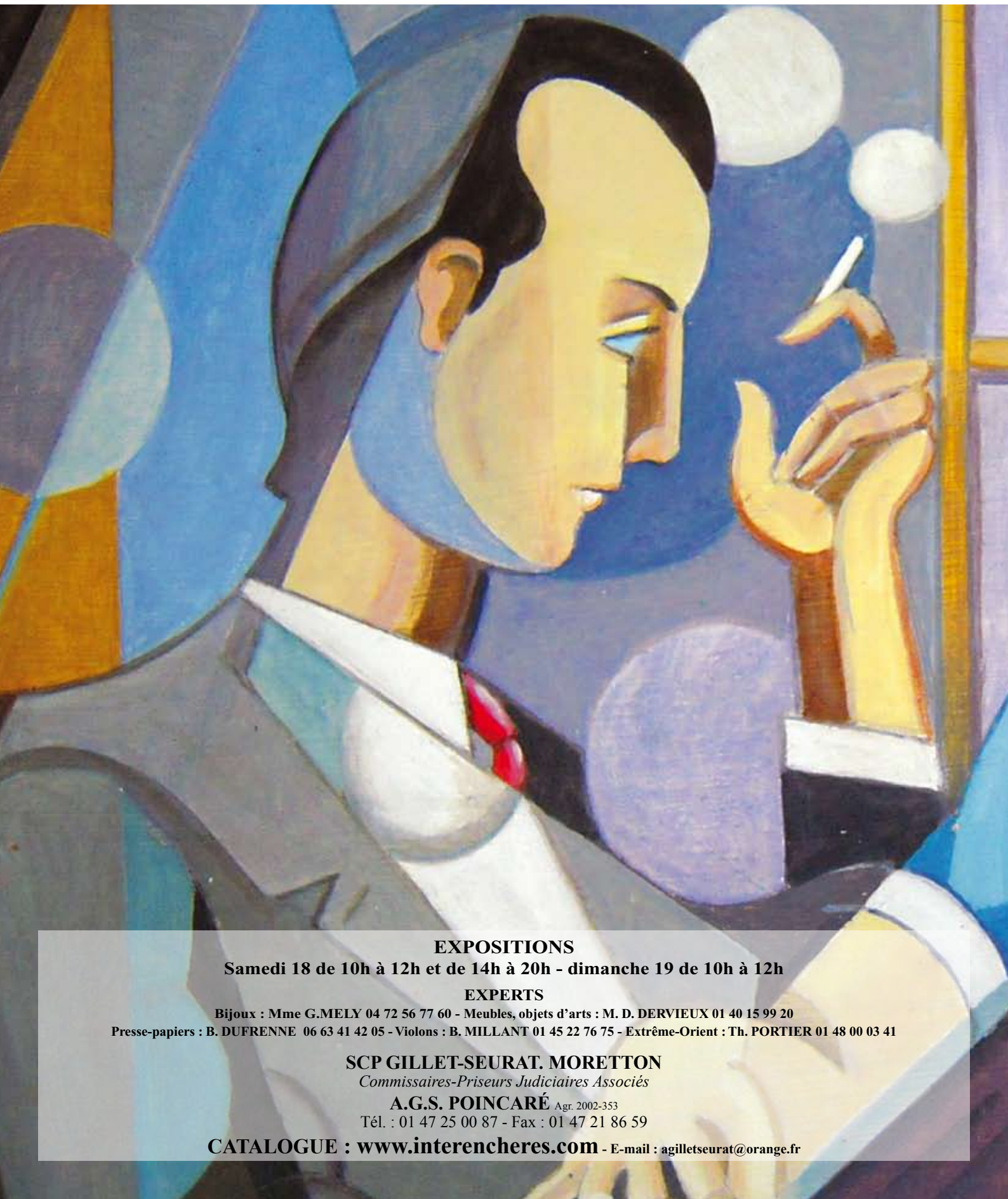


# **D** RUEIL-MALMAISON **D**

Atelier Grognard - 6, avenue du Château de Malmaison

**Drouot** (à 15 mn de l'Étoile : periph. : sortie La Défense : dir° A14-A86 : Versailles St-Germain : Sortie Rueil Centre, suivre la dir° Château de la Malmaison : parking Osiris en face). **Drouot**

## **Dimanche 19 juin 2011 à 10h30 et 14 h**



### **EXPOSITIONS**

**Samedi 18 de 10h à 12h et de 14h à 20h - dimanche 19 de 10h à 12h**

### **EXPERTS**

**Bijoux : Mme G.MELY 04 72 56 77 60 - Meubles, objets d'arts : M. D. DERVIEUX 01 40 15 99 20**

**Presse-papiers : B. DUFRENNE 06 63 41 42 05 - Violons : B. MILLANT 01 45 22 76 75 - Extrême-Orient : Th. PORTIER 01 48 00 03 41**

### **SCP GILLET-SEURAT. MORETTON**

*Commissaires-Priseurs Judiciaires Associés*

**A.G.S. POINCARÉ** Agr. 2002-353

Tél. : 01 47 25 00 87 - Fax : 01 47 21 86 59

**CATALOGUE : [www.interencheres.com](http://www.interencheres.com) - E-mail : [agilletseurat@orange.fr](mailto:agilletseurat@orange.fr)**



## à 10 h 30 - Fête des pères

Petites voitures DINKY TOYS, trains, montres, presse-papiers, vente de 20 tableaux orientalistes et sur Paris de l'atelier B. du Tertre

## à 14 h

### Beaux bijoux - Argenterie

dont boîte en or 121 g, nombreuses bagues dont diamants de 3,04 et 3,06 cts, bague émeraude 5,20 cts, bracelets or, montre Cartier panthère, collier rivière diamants 12 cts, ...  
Ménagère 3 kg 330, service thé - café 2 kg 200, etc

### Gravures - Dessins - Tableaux

par ou d'après : J. BORRAS, de BROUETTES, E. DAMOYE, C. GAILLARD, GUS BOFFA, J. GUINDON, B. DE KRISTO, A. KRUYSER, W. A. LAMBRECHT, A. MAUREL, A. NEGREL, A. NOLET, MAX PAPART, d'après LE TITIEN, H. DE SAINT GELIS, E. STOEBEL, W. THONNLEY, TOUCHAGUES

### Sculptures

ARMAN : accumulation 37 x 38. coffret plexiglas n° 78181 signé, J. BORRAS, A.. ANDRÉ WOLF, MAZUBERT.

### Instruments de musique

dont archet de violon de Nicolas MAIRE monté argent. vers 1860 marqué au fer  
Vuillaume à Paris. Bon état 61 gr. (10/12000 e)

### Extrême-Orient

dont cheval Tang, (6/800 e) Garuda en bois sculpté Bali XIX<sup>e</sup> (5/800 e)

### Meubles et Objets d'Art

dont commode provençale XVIII<sup>e</sup> (2/3000 e), secrétaire de pente est. HEDOUIN (8/1000 e), Huit chaises cannées ep. Louis XV, lustre et appliques Venise, glaces, nombreux sièges et petits meubles de style et XIX<sup>e</sup>, torchère au nègre en métal peint et patiné (H2,30), tapis, etc ...

[www.interencheres.com](http://www.interencheres.com)



242 - Bela DE KRISTO 30x40  
2/3000



263 - 10/12000



262 - 2/2500



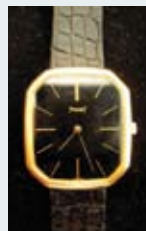
90 - B. du Tertre  
100/120



213-1 - Ch.GAILLARD  
600/900



121 - 1000/1200



120 - 1400/1800



50 - 2200/2800



31 - 50/80



36 - boule de raÛe  
d'escalier CLICHY  
1500/2000



45 - SAINT LOUIS  
200/250



289 - 6/800



302 - 80/100

